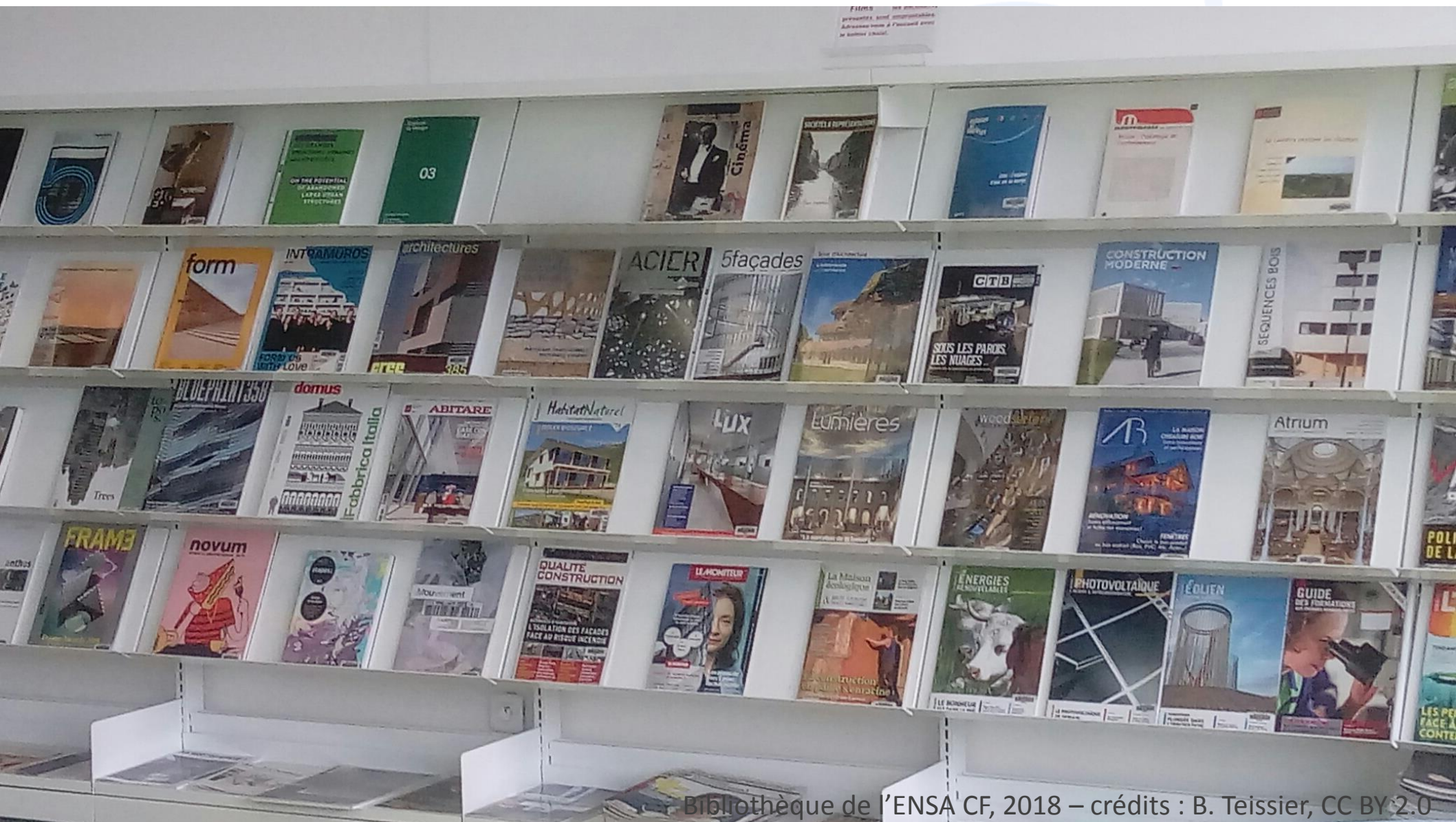


J.e-cours abes ;

agence bibliographique
de l'enseignement supérieur

Le signalement partagé dans Mir@bel :
jouer la complémentarité avec le Sudoc
26 novembre 2020

Signaler les revues



Ce qu'est Mir@bel

un réseau
documentaire



une **base de connaissance publique** sur les revues, accessible librement sur son site web ou via une API

un **service de gestion des accès** aux revues électroniques pour les services de documentation partenaires

Focus sur
l'**objet** revue

Un réseau fédérateur

4 établissements pilotes



66 membres veilleurs



17 partenaires éditeurs



11 partenaires ressources



Assemblée générale
Comité opérationnel
Suivi partenaires
Suivi éditeurs
Groupes de travail

Des partenaires multiples

Dès l'origine avec les principaux portails de revues francophones en SHS, puis plus largement depuis pour d'autres ressources

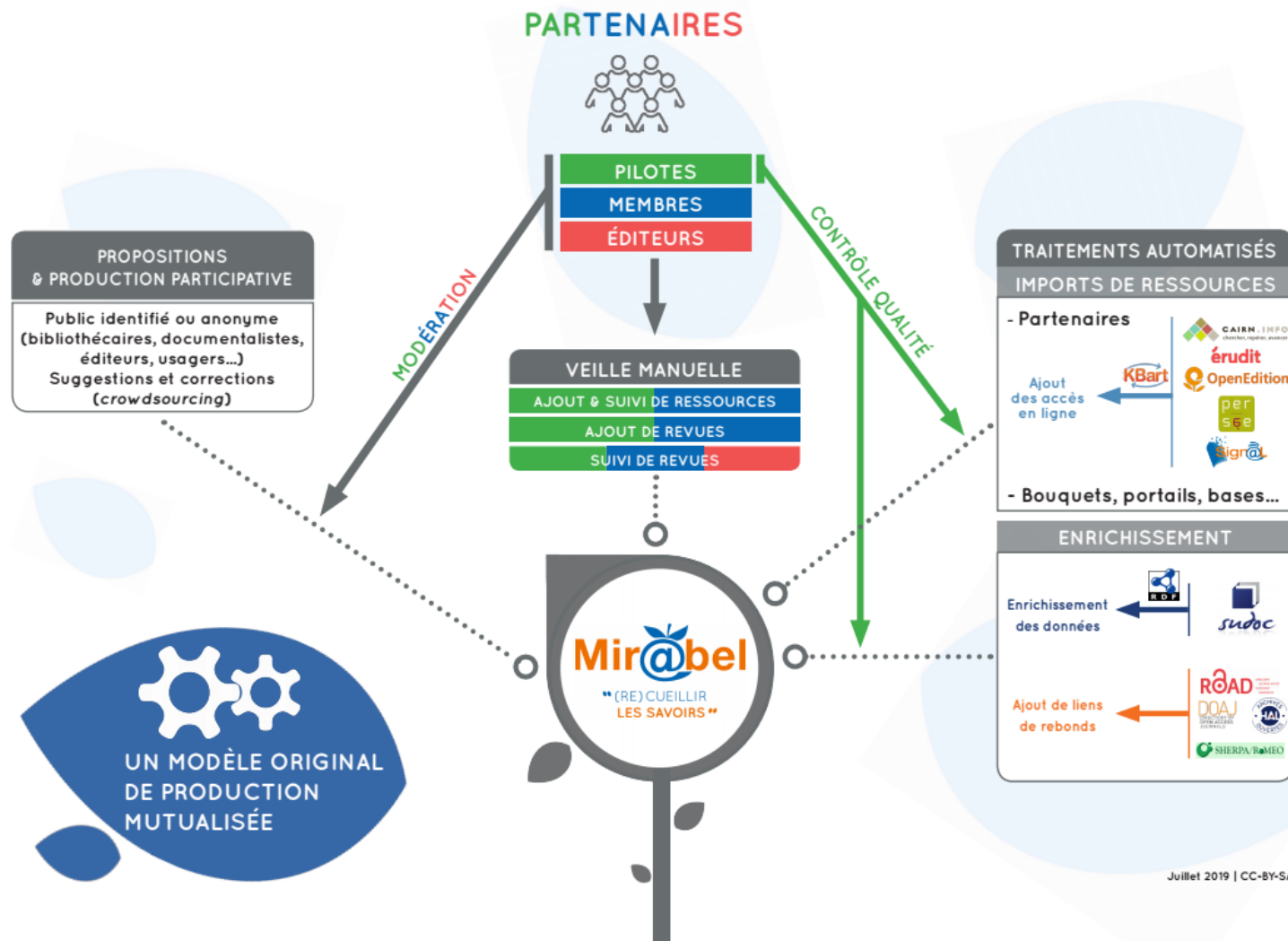
Avec des opérateurs et acteurs nationaux : Abes, Centre ISSN France, Comité de suivi de l'édition scientifique, INSHS, Médiaci...

À l'international, par exemple avec le DOAJ pour la valorisation du libre accès

2021 : Mir@bel versant français de Sherpa Romeo



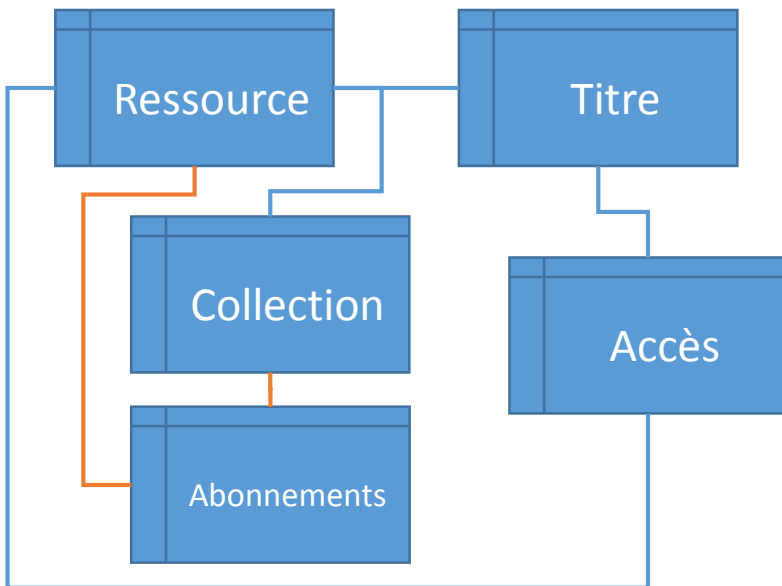
Un modèle original de production mutualisée



Juillet 2019 | CC-BY-SA

À ce jour : 8400 revues et plus de 95 000 liens extérieurs sont mis à jour par de nombreux processus automatisés sous le contrôle de 174 contributeurs provenant de 66 institutions membres et 17 partenaires éditeurs de revues.

Un modèle de données complet et une richesse fonctionnelle



- Des données à plusieurs niveaux : sur les titres, les ressources, les accès en ligne et les éditeurs
- Une répartition encadrée des rôles
- Des processus supervisés, qui complètent automatiquement une partie des données lors des créations de revues (accès en ligne, rebonds...)
- De nombreux outils de contrôles de données (vérificateurs de liens...)
- Un mécanisme d'alignement de vocabulaires thématiques (Rameau, portails de revues...)

Tableau de bord

Modifications suivies

En attente (1)

Validées (10)

Interventions suivies, en attente de validation. :

l'historique consultez la [page des interventions](#).

- [Modification du titre « Contretemps »](#)

Titre	Nombre d'alias	Nombre d'indexations
Erudit	35	144
Revue.org	58	0
Cairn.info	15	639
Rameau	461	4564

Des données ouvertes et réutilisées



LE SITE WEB QUI FACILITE L'ACCÈS AUX REVUES



LICENCE OUVERTE
OPEN LICENCE

exposition des données
via l'API

SDM

REPÈRE

En ligne

Bibliothèque et Archives nationales du Québec
(via Mir@bel)

export au
format KBar

bacon
Base de COnaissance Nationale

bases documentaires tierces



Mir@bel accès en ligne possibles



sudoc

ABES-Réseau Sudoc

Bibliothèque : ABES-Réseau Sudoc Disponibilité

Accessibilité : Non disponible pour le PEB
Etat de collection : (1951) -(2003)
Adresse électronique : Ressource en libre accès
<https://www.persee.fr/collection/rfsp>

Accessibilité : Non disponible pour le PEB
Etat de collection : vol. 51 (2001) -(2016)
Adresse électronique : Ressource en libre accès
<http://www.cairn.info/revue-francaise-de-science-politique.htm>



koha

Syracuse

systèmes d'information locaux
catalogues des bibliothèques

liens rebonds + création de notices pour les
périodiques électroniques en libre accès

Mir@bel et les responsables CR

Première proposition : **Adopter le bon réflexe !** proposer ou compléter une revue dans Mir@bel quand elle est traitée par le CR (même sans être membre de Mir@bel).

Pour aller plus loin : **Réfléchir ensemble !** Cidemis, PCPP, Sudoc-PS, etc.

En bref : **Construire un cercle vertueux avec l'ABES... et ses réseaux !**

Merci à l' abes ;
agence bibliographique
de l'enseignement supérieur ;
et à toutes
et tous

contact@reseau-mirabel.info